

Starten

Bitte beachten Sie die Betriebsanleitung



Wagen entriegeln.

max. 10 Sek.



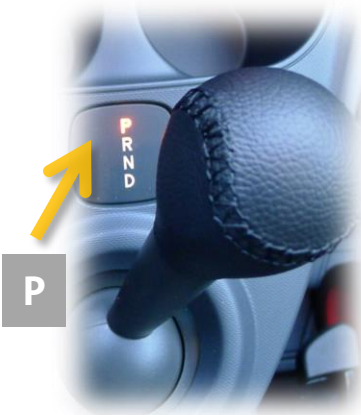
Innerhalb von 10 Sek.
den Stecker ziehen.



Bitte den Stecker aus der
Wallbox ziehen.



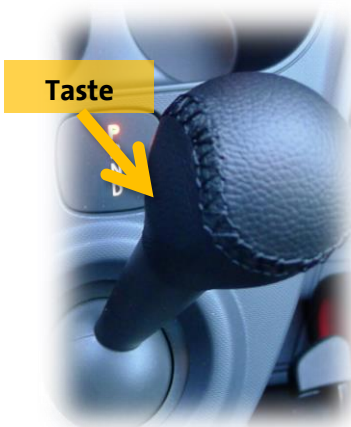
Und das Kabel in den
Kofferraum legen.



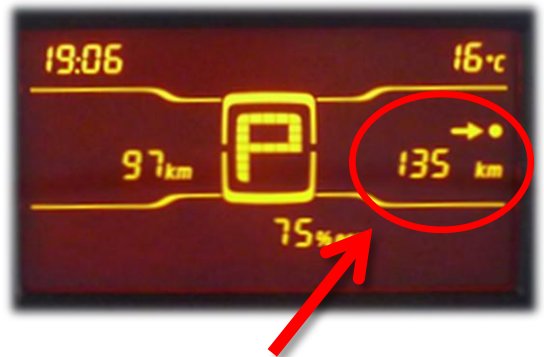
Zum **Starten** Hebel auf **P** stellen,
Schlüssel einstecken und drehen.



READY - Der Motor ist
gestartet!



Zum Schalten **Bremspedal** und
Taste gedrückt halten:
R Rückwärtsgang, **D** Fahren.



Restreichweite: weniger als
gebucht? Bitte den
Buchungsservice informieren!

Gute Fahrt!



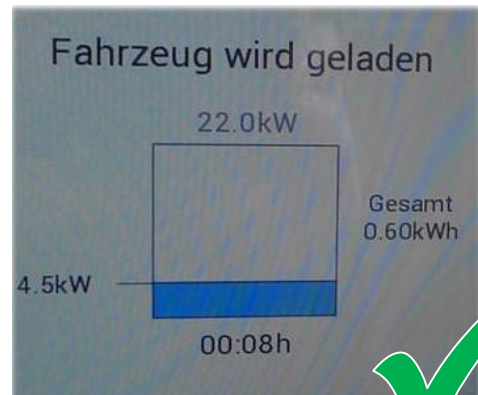
Rückgabe

Bitte beachten Sie die Betriebsanleitung



Stecker am Fahrzeug einstecken.

Um den Ladevorgang starten zu können, muss der **Schalthebel auf P** gestellt werden.



Bitte kontrollieren Sie, ob der Ladevorgang gestartet wurde.

Stecker in einen freien Steckplatz in der Wallbox einstecken.

Vielen Dank!

Wenn sich der Wagen nicht verschließen lässt:

Bitte überprüfen Sie, ob beide Türen und **Heckklappe** richtig geschlossen sind.