

Starten

Bitte beachten Sie die Betriebsanleitung



Wagen entriegeln.

max. 10 Sek.



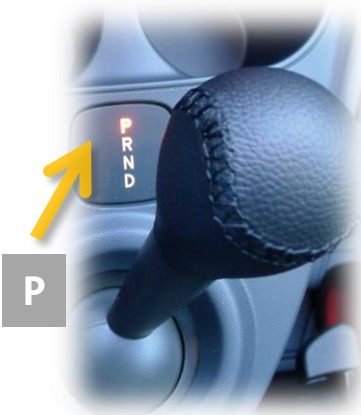
Innerhalb von 10 Sek.
den Stecker ziehen.



Stecker aus der Wallbox
ziehen.



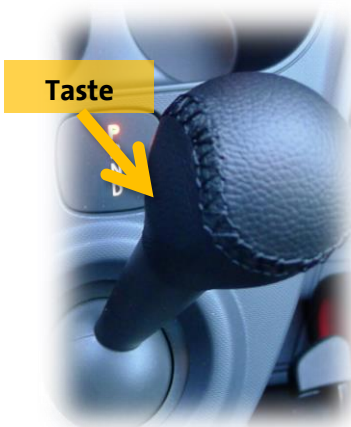
Und das Kabel in den
Kofferraum legen.



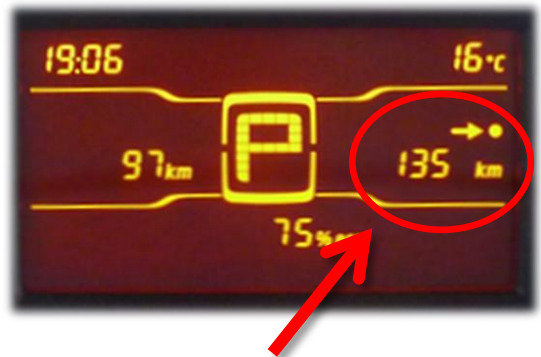
Zum **Starten** Hebel auf **P** stellen,
Schlüssel einstecken und drehen.



READY - Der Motor ist
gestartet!



Zum Schalten **Bremspedal** und
Taste gedrückt halten:
R Rückwärtsgang, **D** Fahren.



Restreichweite: weniger als
gebucht? Bitte den
Buchungsservice informieren!

Gute Fahrt!



Rückgabe

Bitte beachten Sie die Betriebsanleitung



Um den Ladevorgang starten zu können, muss der **Schalthebel auf P** gestellt werden.

Stecker am Fahrzeug einstecken.



Wenn die markierte blaue Leuchte blinkt, ist der Ladevorgang erfolgreich gestartet.

Vielen Dank!

Stecker in eine freie Wallbox stecken.

Wenn sich der Wagen nicht verschließen lässt:

Bitte überprüfen Sie, ob beide Türen und Heckklappe sowie **Heckscheibe** richtig geschlossen sind.