

Starten

Bitte beachten Sie die Betriebsanleitung



Wagen entriegeln.

max. 10 Sek.



Innerhalb von 10 Sek.
den Stecker ziehen.



Stecker aus der Ladesäule
ziehen.



Kabel in den Kofferraum
legen.



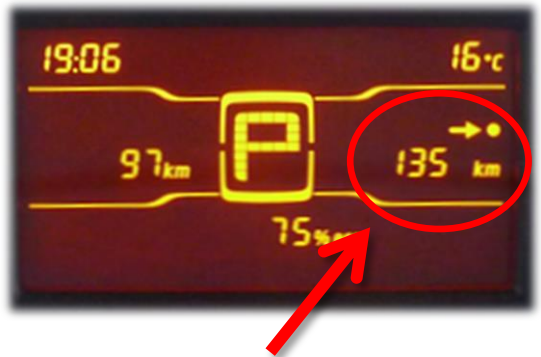
Zum **Starten** Hebel auf **P** stellen,
Schlüssel einstecken und drehen.



READY- Der Motor ist
gestartet!



Zum Schalten **Bremspedal** und
Taste gedrückt halten:
R Rückwärtsgang, **D** Fahren.



Anzeige der **Restreichweite**.

Gute Fahrt!

Rückgabe

Bitte beachten Sie die Betriebsanleitung



Um den Ladevorgang starten zu können, muss der **Schalthebel auf P** gestellt werden.

Stecker am Fahrzeug einstecken.



Mit dem **Ladechip**, der am Fahrzeugschlüssel hängt, die Ladesäule freischalten.



Bitte **nicht** Ihre cambio-Card zum Freischalten verwenden.



Wichtig

Bitte den Stecker
(nach Freischaltung der
Ladesäule)
über den ersten
Widerstand hinaus
einstecken.

Wenn freigegeben,
Stecker **ganz** einstecken.



Bitte kontrollieren Sie, ob der
Ladevorgang gestartet wurde.

Vielen Dank!

Wenn sich der Wagen nicht verschließen lässt:

Bitte überprüfen Sie, ob beide Türen und Heckklappe
sowie Heckscheibe richtig geschlossen sind.