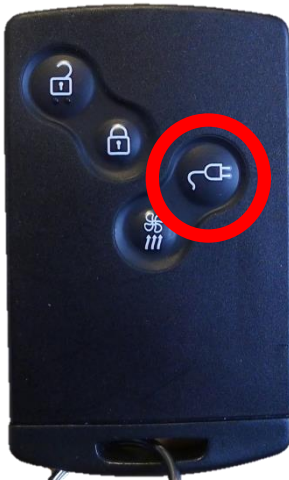




# Starten

Bitte beachten Sie die Betriebsanleitung



Die Taste mit dem **Steckersymbol** drücken, um das Ladekabel zu entriegeln.



**Innerhalb von 30 Sek.  
den Stecker ziehen.**

Wenn der Stecker wieder verriegelt wurde, erneut die Taste auf der Fernbedienung drücken (siehe oben).



Die Ladekarte aus dem Bordbuch vor das Lesefeld halten und den Stecker aus der Ladesäule ziehen.



Das Kabel in den Kofferraum legen.



Die Schlüsselkarte  
(Fernbedienung) einstecken.



Start-Knopf drücken.

**Taste** an der Rückseite des Schalthebels.



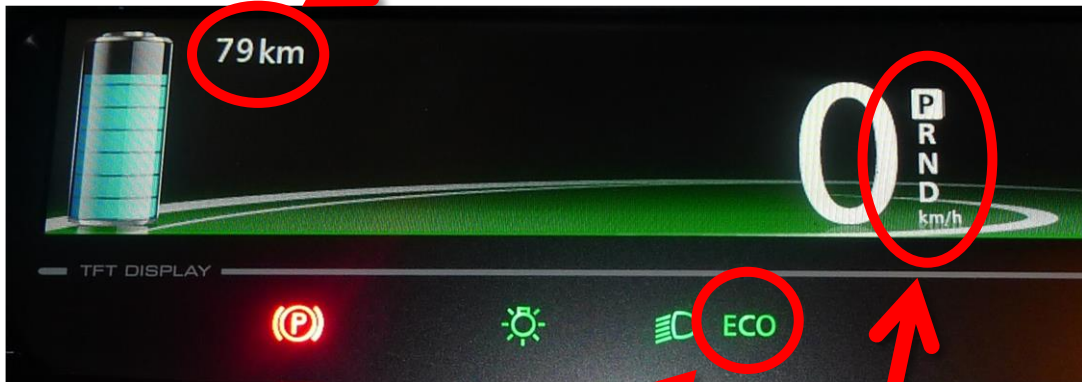
Zum Schalten **Bremspedal** und **Taste** gedrückt halten:  
**R** Rückwärtsgang, **D** Fahren.



# Wagen starten

Bitte beachten Sie die Betriebsanleitung

**Restreichweite:** weniger als gebucht? Bitte den Buchungsservice informieren!



**ECO:** Ein- und Ausschalten über den Knopf links neben dem Schalthebel.

**P** Parken  
**R** Rückwärtsgang  
**D** Fahren



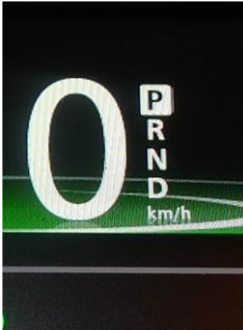
**„Fußgängerhupe“**  
Ein- und Ausschalten des **Geräuschgenerators** (Knopf auf der linken Seite).

**Gute Fahrt!**



# Rückgabe

Bitte beachten Sie die Betriebsanleitung



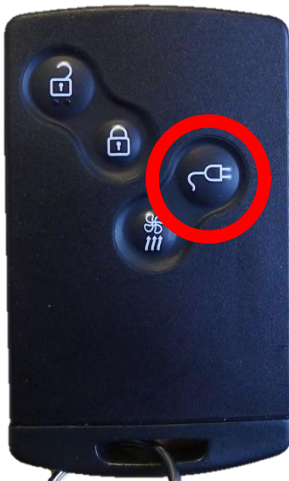
Schalthebel auf **P** stellen.



Stecker **ganz** einstecken und mit der Ladekarte aus dem Bordbuch den Ladevorgang starten.



Bitte **nicht** Ihre cambio-Card zum Freischalten verwenden.



Die Taste mit dem **Steckersymbol** drücken, um die Ladeklappe zu entriegeln.



Innere schwarze Abdeckung öffnen.



Stecker des Ladekabels einstecken.



Wenn die markierte lila Leuchte aufleuchtet, ist der Ladevorgang erfolgreich gestartet.

**Vielen Dank!**

**Wenn sich der Wagen nicht verschließen lässt:**

Bitte überprüfen Sie, ob alle Türen und Heckklappe richtig geschlossen sind.