

Starten

Bitte beachten Sie die Betriebsanleitung



Wagen entriegeln.

max. 10 Sek.



Innerhalb von 10 Sek.
den Stecker ziehen.



Stecker aus der Ladesäule
ziehen.



Kabel in den Kofferraum
legen.



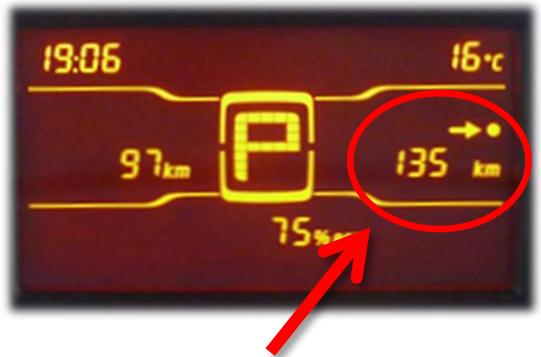
Zum Starten Hebel auf P stellen,
Schlüssel einstecken und drehen.



READY- Der Motor ist
gestartet!



Zum Schalten **Bremspedal** und
Taste gedrückt halten:
R Rückwärtsgang, **D** Fahren.



Anzeige der **Restreichweite**.

Gute Fahrt!

Rückgabe

Bitte beachten Sie die Betriebsanleitung



Um den Ladevorgang starten zu können, muss der **Schalthebel auf P** gestellt werden.

Stecker am Fahrzeug einstecken.



Mit dem **Ladechip**, der am Fahrzeugschlüssel hängt, die Ladesäule freischalten.



Bitte **nicht** Ihre cambio-Card zum Freischalten verwenden.



Wichtig

Bitte den Stecker
(nach Freischaltung der
Ladesäule)
über den ersten
Widerstand hinaus
einstecken.

Wenn freigegeben,
Stecker **ganz** einstecken.



Bitte kontrollieren Sie, ob der
Ladevorgang gestartet wurde.

Vielen Dank!

Wenn sich der Wagen nicht verschließen lässt:

Bitte überprüfen Sie, ob beide Türen und Heckklappe
sowie Heckscheibe richtig geschlossen sind.